

# TRENTINO

QUOTIDIANO REGIONALE FONDATA NEL 1945

DATA: 23 GIUGNO 2018

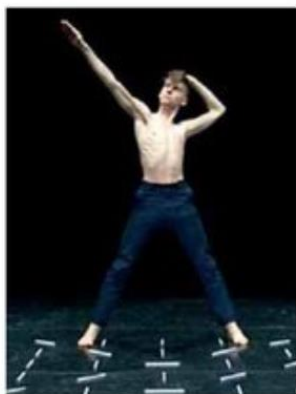
► TRENTO

Nasce in forma di site specific che si intreccia con la mostra in esposizione sul Genoma umano e l'architettura del Muse che la contiene, lo spettacolo di danza "Genoma Scenico" che replica questo fine settimana per ben sei volte a pubblico ridotto, sabato ore 14.30, 16 e 17.30 e poi domenica 11.30, 14.30 e 16. La performance danzata produzione stereopsis **Tir Danza** del coreografo e danzatore **Nicola Galli** con sostegno e collaborazione del **Festival Oriente Occidente** si basa sulla relazione interattiva tra spettatore e danzatore di cui infatti è lo spettatore artefice dell'imput coreografico scegliendo fra le 33 tessere che rappresentano una varietà di parametri possibili e con cui compone appunto il proprio "genoma

**DANZA AL MUSEO DI TRENTO**

## Il Genoma scenico prende vita

Oggi e domani ben sei repliche al Muse con Nicola Galli



Nicola Galli

scenico" di qui anche il titolo dello spettacolo. Ogni performance quindi, metafora scenica della casualità con cui si compone un reale corredo cromosomico, viene istantaneamente interpretata dai danzatori in qualità di esito artistico, unico e irripetibile, esattamente come il genoma umano frutto di combinazioni uniche che poi si mescolano alla circostanze e all'ambiente sociale con cui interagisce. Ecco che la scelta arbitraria delle tessere che determinano ogni singola performance si confronterà con l'ambiente "scenico e sociale", quale artefice influente del

compimento del gesto performativo. Il ferrarese Nicola Galli si occupa di ricerca corporea, declinata in azioni e dispositivi che spaziano dalla coreografia alla performance, dall'installazione all'ideazione grafico-visiva Dal 2010 sviluppa un'indagine coreografica strutturata in episodi che analizzano il concetto di forma pura e le nozioni di "stratificazione" e "paesaggio"; a partire dalla geometria e dall'astronomia il suo sguardo è affascinato dall'anatomia umana, la proporzione e il dettaglio, elementi chiave che compongono un orizzonte scenico trasversale. (k.c.)